

Circular Economy

Kreislaufwirtschaft als
nationale Strategy



LUXINNOVATION
TRUSTED PARTNER FOR BUSINESS

Unsere Aufgabe

LUXINNOVATION GIE

Luxinnovation contributes to the economic development of Luxembourg by fostering innovation, fuelling international growth and attracting foreign direct investment.



LUXINNOVATION

TRUSTED PARTNER FOR BUSINESS

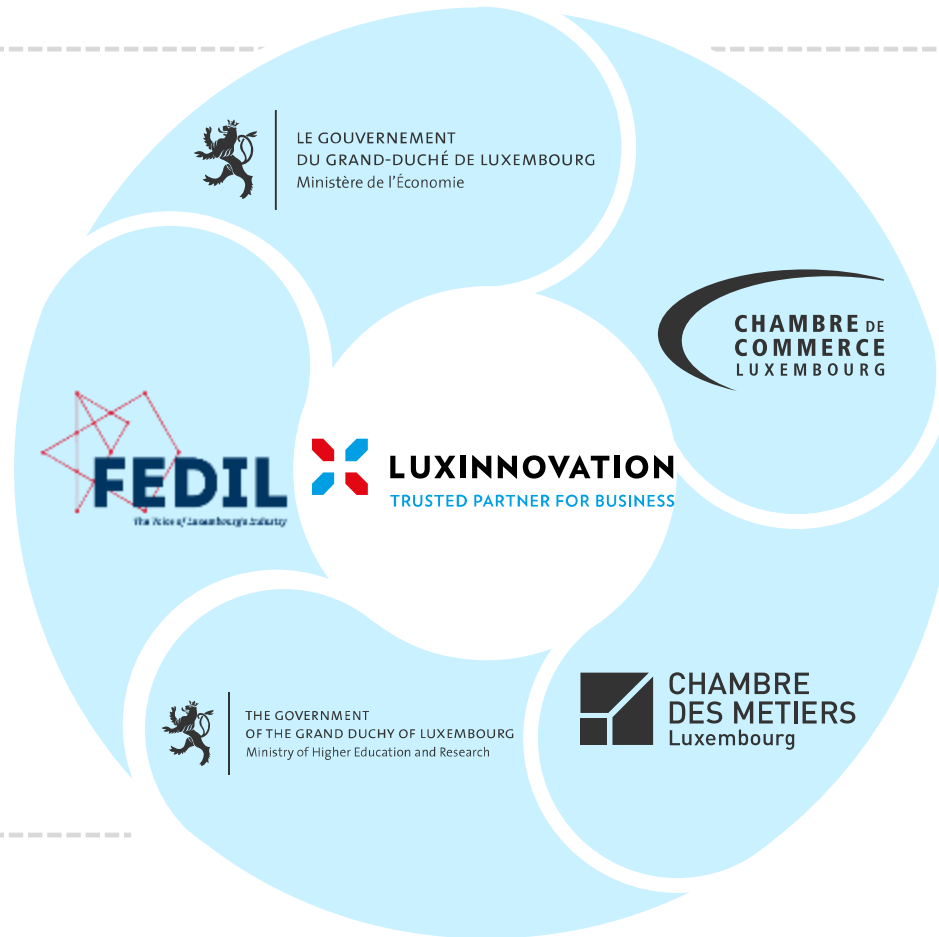
Wirtschaftsministerium

Handelskammer

FEDIL

Handwerkskammer

Ministerium für Bildung
und Forschung



Circular Economy?

....reden wir über die Umwelt?



...es geht um die Wirtschaft!



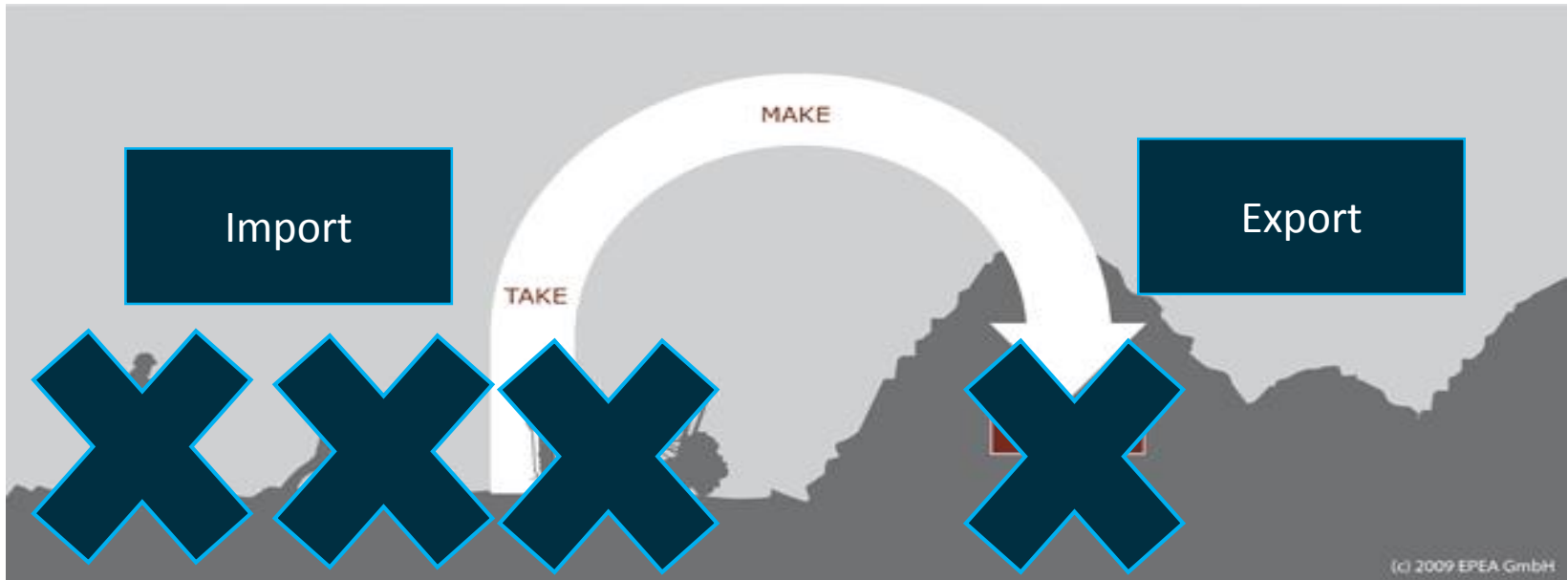
Lineare Wirtschaft

Cradle to Grave Design



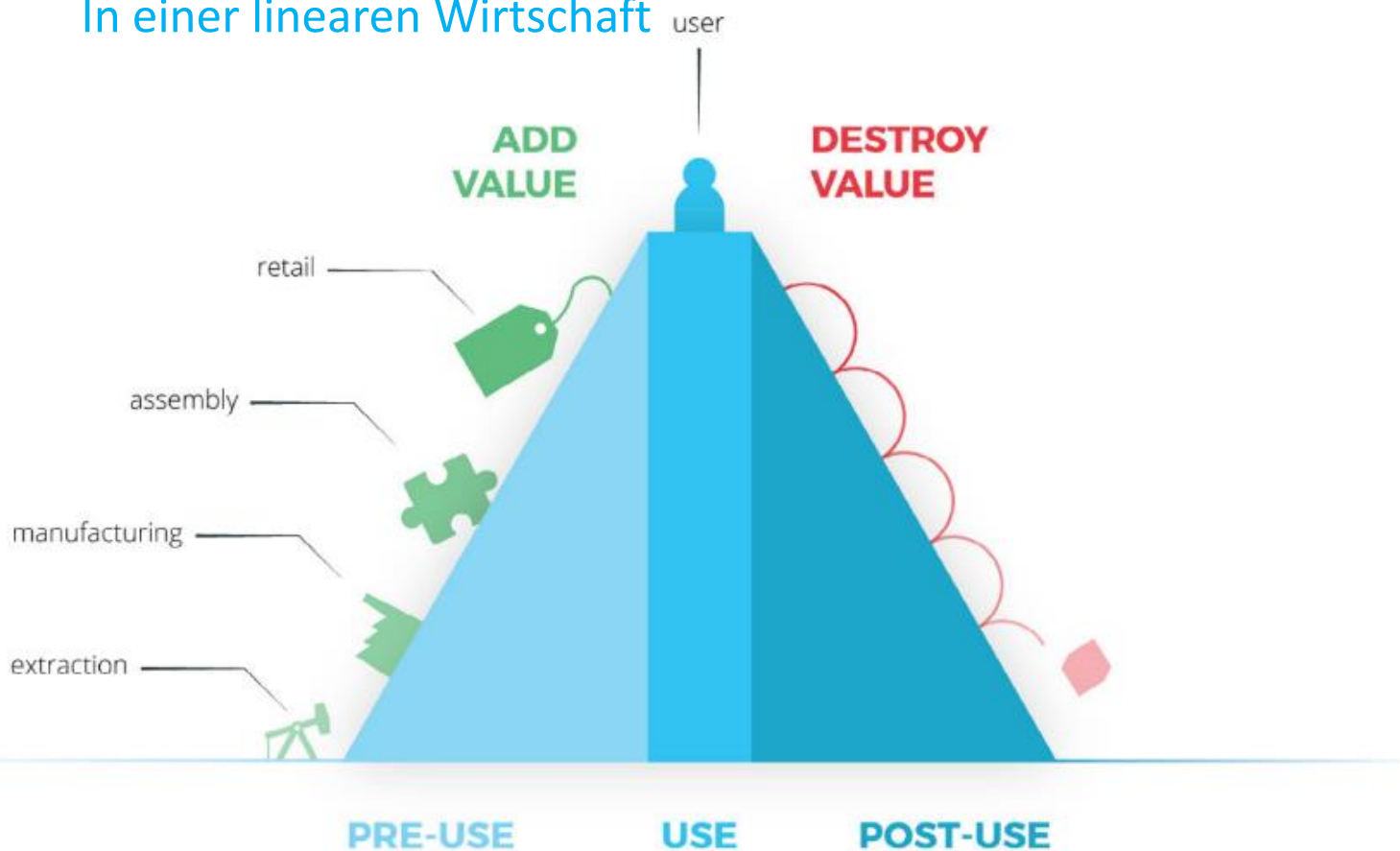
Lineare Wirtschaft

...in Luxemburg



Der «Wertschöpfungs-Berg»

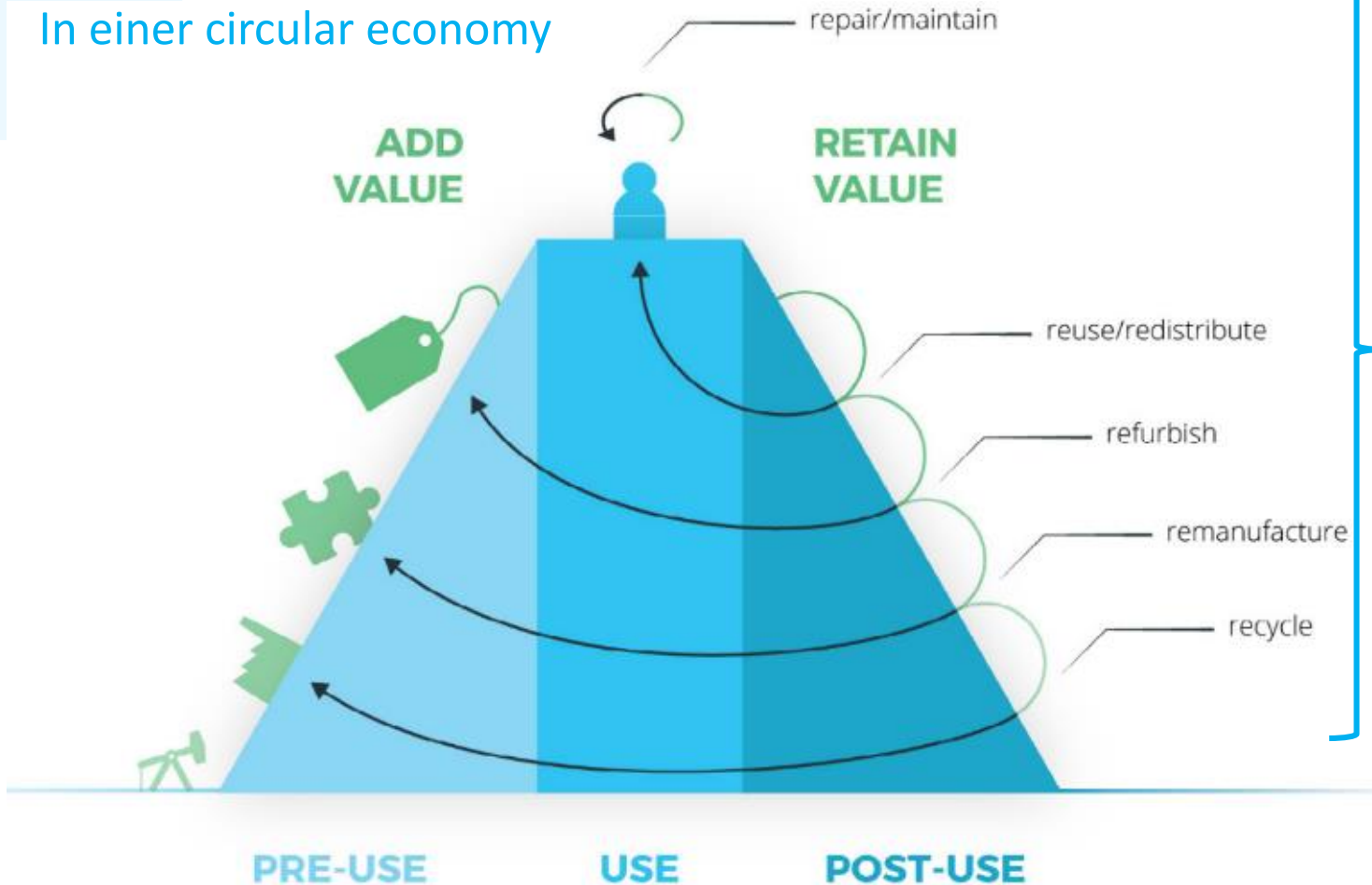
In einer linearen Wirtschaft



www.circle-economy.com

Der «Wertschöpfungs-Berg»

In einer circular economy



All diese Schritte können (in Luxemburg) umgesetzt werden und somit die Wertschöpfungskette erweitern.

www.circle-economy.com

warum Circular Economy?

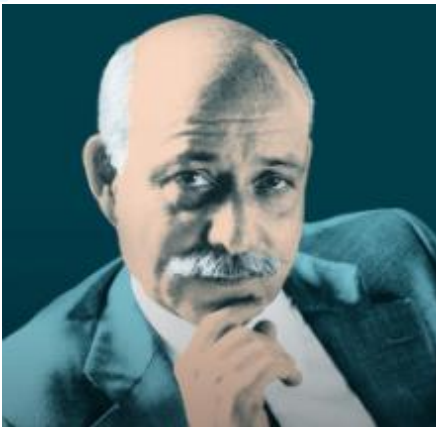
Studie vom Wirtschaftsministerium aus 2015

- **€300 Millionen bis €1 Milliarde** können durch Materialeinsparungen generiert werden.
- **2.200 Arbeitsplätze in allen Sektoren** könnten entstehen, besonders auch für junge Arbeitskräfte.
- Trägt zu der **Diversifizierungsstrategie** Luxemburgs bei und kann die Abhängigkeit vom Finanzsektor verringern.



Ein nationaler, transversaler Ansatz

«Luxembourg will be the first circular nation, where new business models based on the «product as a service» principle become standard.»



SMART ECONOMY
Digital for sustainability: smart solutions for a post-carbon economy
Digital & Ethics: Open-source & governance, data protection, privacy, digital preservation

CIRCULAR ECONOMY
Optimisation of resource and material flows system
Resource efficiency - Sharing Economy

PROSUMERS AND SOCIAL MODEL
Labor, tax and legal aspects
Impact of the rise of new economic models (lateral power: sharing economy, crowd economy...)
Work organisation, prevalence of the human dimension, social solidarity/cohesion

Beispiel 1

Gebäude / Konstruktion → Materialwert



Beispiel 2

Astron Buildings



Astron | The Preferred Partner

Small buildings

- Light cold formed
- Steel structure
- Fast erection
- Dismountable



Beispiel 2

Astron Buildings





ArcelorMittal

Beispiel 3

Arcelor, „Spundwände“



Event



- Internationales Event
- 20. bis 22 Juni 2017
- Unternehmensbesuche, Konferenzen, Networking

<http://circularhotspot2017.lu/>

Vielen Dank...
und Glück auf!

■ **Marcel Klesen**

EcoInnovation Cluster Manager

LUXINNOVATION GIE

5, avenue des Hauts-Fourneaux
L-4362 Esch-sur-Alzette

T (+352) 43 62 63 - 651

M (+352) 621 348 057

marcel.klesen@luxinnovation.lu



www.luxinnovation.lu



[www.linkedin.com/
company/luxinnovation-gie](http://www.linkedin.com/company/luxinnovation-gie)



[www.facebook.com/Luxinnovation.
Making.Innovation.Happen](http://www.facebook.com/Luxinnovation.Making.Innovation.Happen)



www.twitter.com/Luxinnovation